

## FELADATLAP – 1. HÉT: HANGOK RENDSZERE - MEGOLDÁS

### 1. Írj le mindent, amit az adott hangról tudsz!

- g: mássalhangzó, zöngés, egyjegyű, rövid  
 ö: magánhangzó, magas, ajakkerekítéses, rövid, középső nyelvállású  
 r: mássalhangzó, zöngés, egyjegyű, rövid  
 k: mássalhangzó, zöngétlen, egyjegyű, rövid  
 o: magánhangzó, mély, rövid, ajakkerekítéses  
 cs: mássalhangzó, zöngétlen, kétjegyű, rövid  
 o: magánhangzó, mély, rövid, ajakkerekítéses, középső nyelvállású  
 ly: mássalhangzó, zöngés, kétjegyű, rövid  
 á: magánhangzó, mély, hosszú, ajakréses, alsó nyelvállású  
 i: magánhangzó, magas, rövid, ajakréses, felső nyelvállású  
 m: mássalhangzó, zöngés, egyjegyű, rövid  
 b: mássalhangzó, zöngés, egyjegyű, rövid  
 a: magánhangzó, mély, rövid, ajakkerekítéses, alsó nyelvállású  
 n: mássalhangzó, zöngés, egyjegyű, rövid

### 2. Melyik hangra gondoltam?

- Magánhangzó, mély, rövid, alsó nyelvállású, ajakkerekítéses: **a**  
 Mássalhangzó, zöngés, orrhang, egyjegyű, rövid: **m, n**  
 Magánhangzó, magas, hosszú, felső nyelvállású, ajakréses: **i**  
 Mássalhangzó, zöngés, egyjegyű, rövid: **b, d, g, v, z, m, n**

### 3. Csoportosítsd a tulajdonnevek magánhangzóit a megadott szempontok szerint! Csak a magánhangzókat írd be a nevekből a táblázat megfelelő helyére!

Aurél, Katalin, Emőke, Krisztián, Ottó, Írisz, Tünde

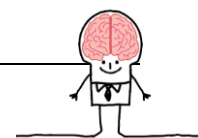
Mély magánhangzó	Magas magánhangzó
rövid: <b>a, u, o</b>	rövid: <b>i, e, ü</b>
hosszú: <b>ó</b>	hosszú: <b>é, ő, í</b>

### 4. Döntsd el, hogy hosszú vagy rövid magánhangzó kerüljön a szóba!

díj (i, í);  
 tol (o, ó);  
 menü (ü, ú);  
 odú (u, ú);  
 tanú (u, ú);  
 gömbölyű (ü, ú);  
 derű (ü, ú);  
 ifjú (u, ú);

domború (u, ú);  
 fiú (u, ú);  
 kitűnő (ö, ő);  
 utazó (o, ó);  
 hirtelen (i, í);  
 ambíció (i, í);  
 bója (o, ó);  
 bölcsőde (ö, ő);

bújik (u, ú);  
 címer (i, í);  
 csúnya (u, ú);  
 dícsér (i, í);  
 előbb (ö, ő);  
 folyosó (o, ó);  
 húsvét (u, ú)



## 5. Melyik alak a helyes? Húzd alá!

<u>hárommal</u>	hárommal	<u>ellenfél</u>	elenfél
adig	<u>addig</u>	<u>elsüllyed</u>	elsúlyed
aféle	<u>afféle</u>	higyétek	<u>higgyétek</u>
<u>állapot</u>	álapot	<u>intelligens</u>	inteligens
általános	<u>általános</u>	<u>jellemző</u>	jelemző
autogramm	<u>autogram</u>	kisőbb	<u>kisebb</u>
<u>bakancs</u>	bakkancs	<u>kommunikáció</u>	komunikáció
brilliáns	<u>briliáns</u>	lasú	<u>lassú</u>
cigaretta	<u>cigaretta</u>	<u>mamut</u>	mammut
csússzda	<u>csússzda</u>	mennyegző	<u>menyegző</u>
eggyetért	<u>eggyetért</u>	<u>millió</u>	milió
<u>együtt</u>	együtt	<u>szavanna</u>	szavana

## 6. Hangrend

Regő, Krisztián és Artúr a közeli cukrászdában fagyaltotni szeretnének. Mindenki háromgombócos fagyaltot eszik, mindhárom gombóc más. Válogasd össze a tölcsérjeikbe úgy a fagyit, hogy mindenki a nevének megfelelő hangrendű fagyaltot nyadjon!

Választható fagyaltok: *erdei gyümölcs, pisztácia, ribizli, citrom, puncs, mangó, karamell, tejszínes gesztenye, mogyoró*

Regő: <b>erdei gyümölcs</b> .....	<b>ribizli</b> .....	<b>tejszínes gesztenye</b> .....
Krisztián: <b>pisztácia</b> .....	<b>citrom</b> .....	<b>karamell</b> .....
Artúr: <b>puncs</b> .....	<b>mangó</b> .....	<b>mogyoró</b> .....

## 7. Szófejtő! A meghatározások alapján a megadott betűk felhasználásával találd ki, melyik járműre gondoltam!

Magas hangrendű szó, kétkerekű jármű, érvényesül benne a zöngéesség szerinti részleges hasonulás:

**bicikli**

Összetett szó, mély hangrendű, olyan jármű mely nagy távolságokat képes megtenni. Ahhoz, hogy utazz rajta, helyjegyet kell váltanod:

**gyorsvonat**

Magas hangrendű, összetett szó, légi közlekedésre alkalmas eszköz, egyszerre több utas szállítására képes egyik országból a másikba:

**repülőgép**

Mély hangrendű szó, az I. világháborúban alkalmazták először, az angolok készítették először ezt a harcászati célra alkalmazott lánctalpas járművet:

**tank**

Vegyes hangrendű összetett szó. Olyan légi közlekedésre alkalmas jármű, mely energia felhasználás nélkül képes lebegni, az első darabjait Zeppelin szabadalmaztatta:

**léghajó**

