

FELADATLAP – 1. HÉT: HANGOK RENDSZERE

1. Írj le mindent, amit az adott hangról tudsz!

g: mássalhangzó, zöngés, zárhang, szájpaddlášhang, egyjegyű, rövid

ö:

r:

k:

o:

cs:

o:

ly:

á:

i:

m:

b:

a:

n:

2. Melyik hangra gondoltam?

Magánhangzó, mély, rövid, alsó nyelvállású, ajakkerekítéses:

Mássalhangzó, zöngés, orrhang, egyjegyű, rövid:

Magánhangzó, magas, hosszú, felső nyelvállású, ajakréses:

Mássalhangzó, zöngés, egyjegyű, rövid:

3. Csoportosítsd a tulajdonnevek magánhangzóit a megadott szempontok szerint! Csak a magánhangzókat írd be a nevekből a táblázat megfelelő helyére!

Aurél, Katalin, Emőke, Krisztián, Ottó, Írisz, Tünde

Mély magánhangzó	Magas magánhangzó
rövid:	rövid:
hosszú:	hosszú:

4. Döntsd el, hogy hosszú vagy rövid magánhangzó kerüljön a szóba!

d...j (i, í)

t...l (o, ó)

men... (ü, ű)

od... (u, ú)

tan...(u, ú)

gömböly...(ü, ű;)

der... (ü, ű)

ifj...(u, ú)

dombor... (u, ú)

fi... (u, ú)

kitűn... (ö, ő)

utaz... (o, ó)

h...rtelen (i, í)

amb...ció (i, í)

b...ja (o, ó)

bölcs...de (ö, ő)

b...jik (u, ú)

c...mer (i, í)

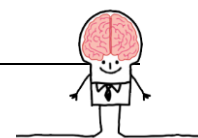
cs...nya (u, ú)

d...csér (i, í)

el...bb (ö, ő)

folyos... (o, ó)

h...svét (u, ú)



5. Melyik alak a helyes? Húzd alá!

hárommal	háromal	ellenfél	elenfél
adig	addig	elsüllyed	elsúlyed
aféle	afféle	higyétek	higgyétek
állapot	álapot	intelligens	inteligens
általános	általános	jellemző	jelemző
autogramm	autogram	kisebb	kisebb
bakancs	bakkancs	kommunikáció	komunikáció
briliáns	briliáns	lasú	lassú
cigaretta	cigaretta	mamut	mammut
csússzda	csúszda	mennyegző	menyegző
eggyetért	egyetért	millió	milió
együtt	együtt	szavanna	szavana

6. Hangrend

Regő, Krisztián és Artúr a közeli cukrászdában fagyaltotni szeretnének. Mindenki háromgombócos fagyaltot eszik, mindhárom gombóc más. Válogasd össze a tölcsérjeikbe úgy a fagyit, hogy mindenki a nevének megfelelő hangrendű fagyaltot nyadjon!

Választható fagyaltok: erdei gyümölcs, pisztácia, ribizli, citrom, puncs, mangó, karamell, tejszínes gesztenye, mogyoró

Regő:

Krisztián:

Artúr:

7. Szófejtő! A meghatározások alapján a megadott betűk felhasználásával találd ki, melyik járműre gondoltam!

Magas hangrendű szó, kétkerekű jármű, érvényesül benne a zöngéesség szerinti részleges hasonulás:

.....

Összetett szó, mély hangrendű, olyan jármű mely nagy távolságokat képes megtenni. Ahhoz, hogy utazz rajta, helyjegyet kell váltanod:

.....

Magas hangrendű, összetett szó, légi közlekedésre alkalmas eszköz, egyszerre több utas szállítására képes egyik országból a másikba:

.....

Mély hangrendű szó, az I. világháborúban alkalmazták először, az angolok készítették először ezt a harcászati célra alkalmazott lánctalpas járművet:

.....

Vegyes hangrendű összetett szó. Olyan légi közlekedésre alkalmas jármű, mely energia felhasználás nélkül képes lebegni, az első darabjait Zeppelin szabadalmaztatta:

.....

